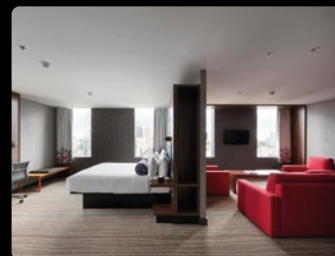



ЗВАЖЕНИЙ ТА МАКСИМАЛЬНО ЕФЕКТИВНИЙ підхід до технічного забезпечення



-  **Замовник:** Sky Loft Hotel Kyiv by Rixwell
-  **Галузь:** HoReCa
-  **Рішення:** Технічний супровід IT-інфраструктури



Як в умовах сьогодення бізнес долає “кадровий голод” в IT сфері та грамотно вирішує завдання технічного супроводу

“IT-Інтегратор” розповів про співпрацю зі Sky Loft Hotel Kyiv by Rixwell та переваги, які компанія може отримати, користуючись послугами IT-аутсорсингу

В сучасних українських умовах успішно вести міжнародний готельний бізнес – завдання не просто із зірочкою. Власники, управитель, менеджмент – усі мають бути зосереджені на бізнесі, філігранно керувати процесами, тоді як, зі зрозумілих причин, дуже обережно витрачати кошти, в тому числі на інвестиції, і все це зберігаючи відмовостійкість, безпеку та звичайно рівень сервісу. Саме на останніх трьох складових

базується IT-аутсорсинг, який за умови професійного IT постачальника послуг та зваженого підходу зі сторони замовника може в багатьох випадках надавати компанії беззаперечні переваги, вирішувати операційні завдання, економити кошти та навіть грамотно формувати й супроводжувати IT-стратегію.

IT-фахівці добре знають, що IT-інфраструктура – це “живий організм”,



який потребує постійного розвитку та не пробачає простоїв. Вчора сучасний, побудований з нуля, бізнес-центр, оснащений останніми технологічними надбаннями, завтра вже буде застарілим та не задовольнятиме наявних потреб користувачів в комфорті та функціональності. Щодня з'являються нові розробки, програмні рішення мають постійно оновлюватись, інфраструктура проходить регулярні аудити та за потреби відновлюватись. Годі й казати про актуальність постійного супроводу, коли компанія має забезпечувати роботу високопродуктивних сервісів для обслуговування клієнтів, щоденно обробляти великі масиви даних та постійно протистояти новим кіберзагрозам.

До початку взаємодії з "IT-Інтегратор" лише частиною передумов до вибору сервісної моделі IT-супроводу у Sky Loft Hotel Kyiv by Rixwell стали: наявність застарілої технічної документації, яка не відповідає реаліям бізнесу; хаотичне закуповування нового обладнання; відсутність власного IT-ресурсу для кваліфікованого супроводу мережі та сервісів; наявність вразливостей в інфраструктурі; обмежений доступ до повноцінного керування власним обладнанням; відсутність стратегії та плану розвитку IT-інфраструктури.

Рішення

З урахуванням перелічених вище гострих потреб, фахівці "IT-Інтегратор" запропонували реалізувати план якісних змін, серед яких:

- Оновлення та систематизація технічної документації готелю.
- Оцінювання зон відповідальності сторін, в тому числі зовнішніх підрядників, що супроводжують різні сервіси готелю (Інтернет, телебачення тощо).
- Виправлення вразливостей та розробка рекомендацій з подальшої протидії загрозам.
- Запропоновано та впроваджено рольову модель адміністрування та розмежування зон відповідальності: налаштування відповідних доступів для керування обладнанням.
- Повернення мережі в управління та адміністрування замовника.
- Складання плану та подальша міграція інфраструктури (серверної та мережевої).
- Формування стратегії розвитку, вирішення проблемних зон та ризиків.
- Покращення рівня надання сервісів клієнтам готелю.
- Розробка пропозицій щодо монетизації сервісів та відповідно збільшення доходів компанії.

Результати

Попри складні часи в Україні, Sky Loft Hotel Kyiv by Rixwell залишається взірцевим прикладом готелю міжнародного рівня, який задовольняє потреби своїх гостей, рухає актуальні тренди туризму, відпочинку, ресторанного, бізнес- та конференц-сервісу, надає якісне обслуговування та має план розвитку. Невипадковою складовою успіху є постійне вдосконалення та надання високого рівня сучасних сервісів, яких потребують клієнти.

Більш як три роки “ІТ-Інтегратор” виступає постачальником ІТ-послуг для готелю, надаючи консультації з технічних питань, слугує надійним помічником у питаннях інноваційного розвитку та розв’язання нагальних питань сервісного супроводу. Мережа, сервери та сервіси готелю знаходяться під надійним контролем інтегратора, при цьому залишаючись у повному управлінні та адмініструванні власника.

Нині компанії співпрацюють у рамках чинного сервісного договору, одними з ключових переваг якого є захист від ризиків плинності технічних кадрів та економія витрат.

У взаємодії з командою Sky Loft Hotel Kyiv by Rixwell ведеться постійна робота над вдосконаленням та розробкою пропозицій, зокрема, розробляються варіанти монетизації та покращення сервісів готелю, наприклад, шляхом продажу реклами, додаткових послуг, таких як швидкісний та високопродуктивний доступ до мережі, а також інших варіантів автоматизації.

“Ми з командою спільним рішенням обрали зважений та максимально ефективний на сьогодні підхід – знайти надійного постачальника ІТ-послуг, який буде не обмежувати наші права у впливі на технічні процеси та водночас слугуватиме нам помічником у бізнесі. Всупереч багатьом

факторам, сьогодні Sky Loft Hotel Kyiv by Rixwell разом з провідним міжнародним оператором та за підтримки нашого технічного партнера компанії “ІТ-Інтегратор” продовжує надавати клієнтам бездоганні пропозиції та європейський рівень обслуговування”, – підкреслила Тетяна Петрович, генеральний менеджер, Sky Loft Hotel Kyiv by Rixwell.

“Українські умови безперервно диктують нам нові вимоги. Коли кількість та масштабність завдань інфраструктури постійно зростають, регулярно з’являються нові кіберзагрози, а ІТ-ресурс з кожним днем стає все більш дефіцитним, аби не втратити продуктивність, варто шукати альтернативні варіанти технічного забезпечення. Передача всіх або частини функцій ІТ-служби на аутсорсинг – це відома світова практика з доведеною ефективністю та користю для компанії. Тож, якщо ви наразі знаходитесь на роздоріжжі, ІТ-питання продовжують накопичуватись без ефективного вирішення, не втрачайте дорогоцінний час та спробуйте знайти надійного ІТ-партнера для вашого бізнесу”, – зауважив Дмитро Жуковський, директор департаменту інформаційних технологій, “ІТ-Інтегратор”.

